

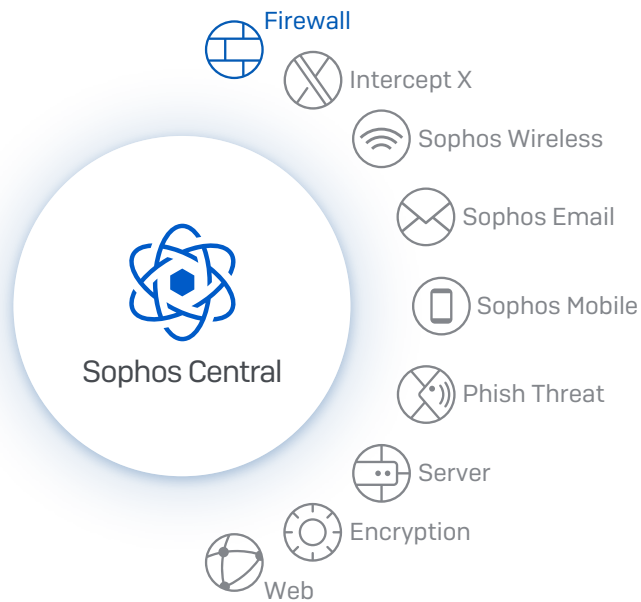
# Sophos Central Firewall

## Sophos Central Firewall Management e Reporting

Sophos Central è l'ecosistema definitivo di gestione e reportistica nel cloud per il vostro ambiente Sophos Firewall. Sia che dobbiate gestire diverse centinaia di firewall oppure uno solo, Sophos Central semplifica l'intero processo. E in più è gratis. Approfittate della distribuzione zero-touch, del Group Firewall Management e dei flessibilissimi strumenti di reportistica, tutti disponibili senza alcun costo aggiuntivo.

### Il più completo ecosistema di sicurezza

Sophos Central è il principale punto di accesso per i prodotti Sophos e offre massima sicurezza su tutti i fronti. Offre opzioni integrate di sincronizzazione, della condivisione delle informazioni e risposta alle minacce, che vengono gestite da un'unica console semplice da usare, per garantire livelli di visibilità e analisi che non hanno rivali.

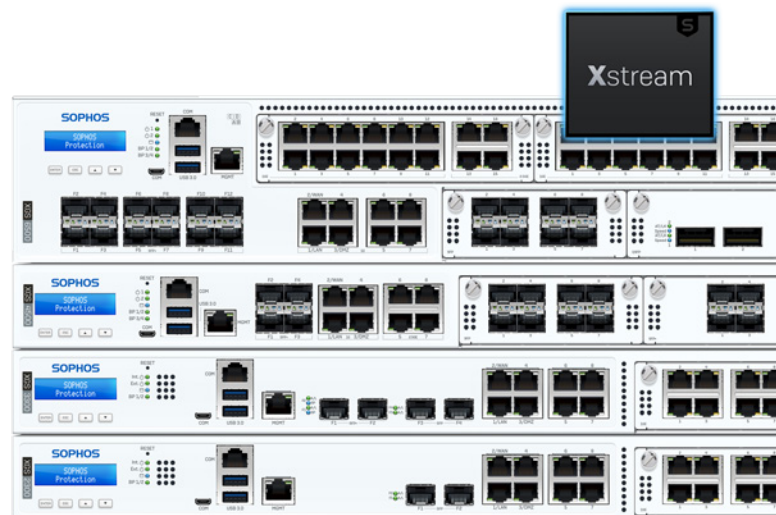


### Synchronized Security

Sophos Central è l'esclusiva console unificata per la gestione di Sophos Synchronized Security. Consente di gestire e distribuire Sophos Intercept X su endpoint, server e dispositivi mobili, e di installare dispositivi Sophos Firewall o SD-WAN nelle filiali o sedi remote. Dopo l'installazione, potete mettere il pilota automatico alla sicurezza, utilizzando Sophos Central per monitorare e gestire tutti i componenti da un unico riquadro trasparente.

### Group Firewall Management

Garantire congruenza, sincronizzazione e regolarità di aggiornamento quando si gestiscono firewall multipli può essere un'impresa ardua. Sophos Central rende tutto più semplice. Le potenti opzioni di gestione dei gruppi permettono di organizzare i firewall in maniera facile e pratica, per sincronizzare le policy dei gruppi a cui sono stati assegnati. Basta quindi modificare le policy di un gruppo una volta sola, per sincronizzarle automaticamente su tutti i firewall appartenenti a quel gruppo. In questo modo, la congruenza e la conformità della rete è garantita.

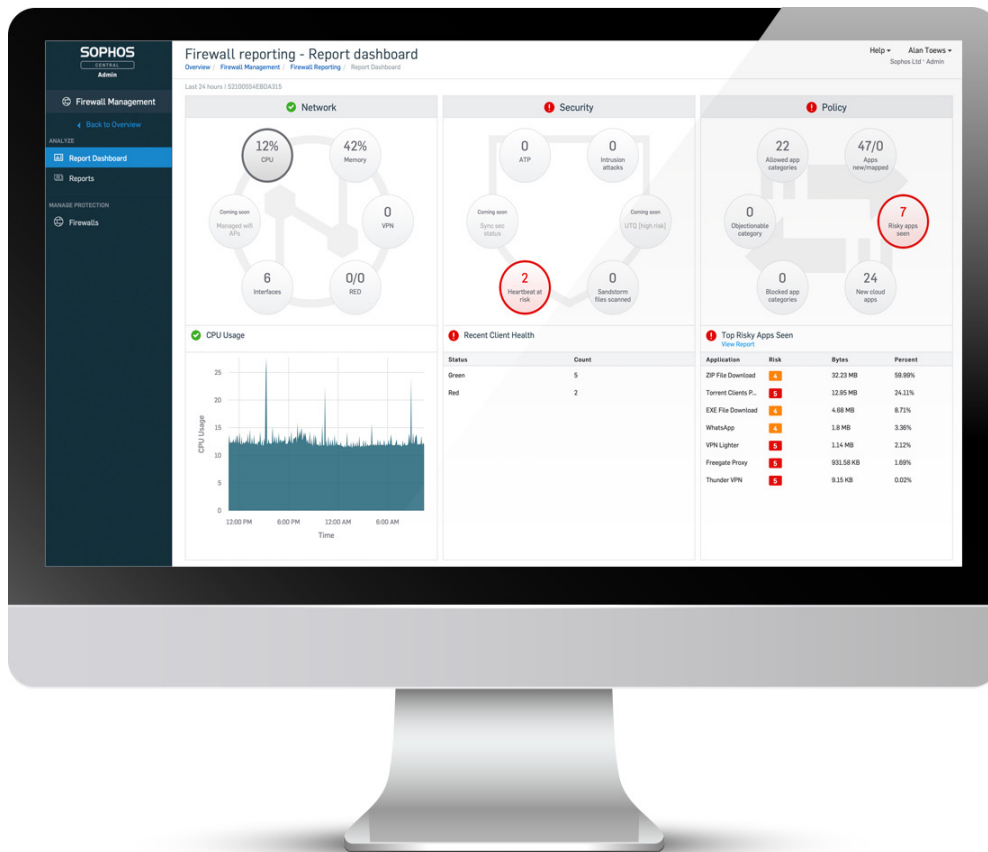
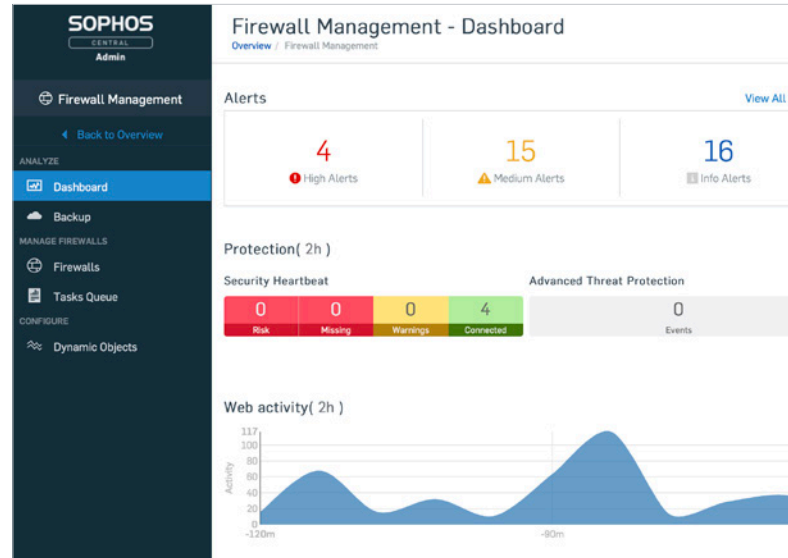


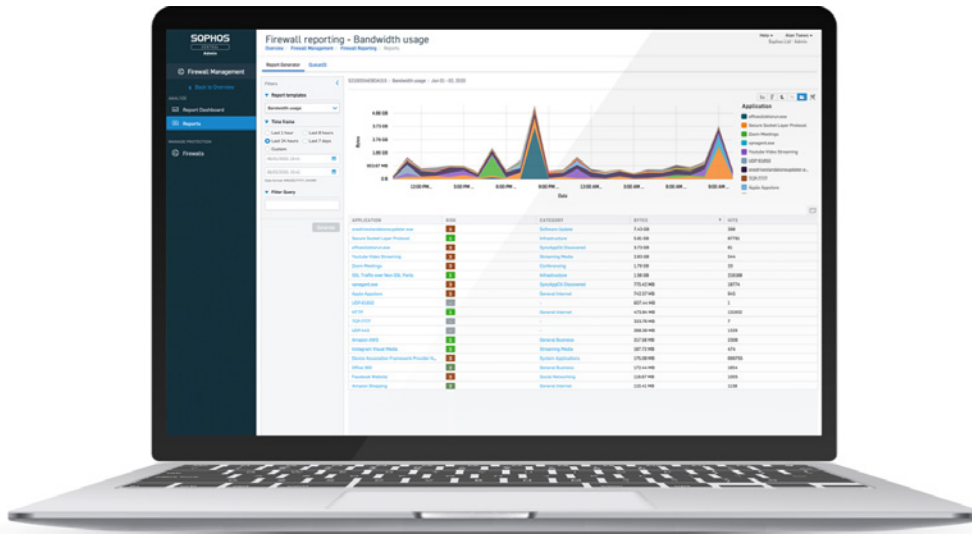
### Monitoraggio della rete

Sophos Central vi mantiene informati su tutto quello che avviene all'interno della rete, grazie alla visualizzazione sulla dashboard di pratici report che vi consentono di verificare stato e utilizzo dei vostri firewall senza interazioni, "a colpo d'occhio". Minacce attive e avvisi di sicurezza vengono segnalati immediatamente e potete monitorare lo stato della VPN e dei dispositivi SD-WAN, con visibilità completa su eventuali rischi relativi alla conformità.

### Distribuzione zero-touch

Sophos Central permette di installare nuovi firewall senza alcun intervento manuale. L'impostazione e la configurazione iniziale possono essere effettuate in Sophos Central e successivamente esportate. Chiunque può quindi avviare il dispositivo Sophos Firewall con la configurazione precedentemente caricata su un'unità flash che connette il firewall a Sophos Central. A questo punto, la configurazione può essere completata da remoto.





### Reportistica per più firewall

Central Firewall Reporting (CFR) include un potentissimo set di strumenti per l'intercettazione e l'analisi delle attività provenienti dal vostro ambiente Sophos Firewall. I dati dei log di tutti i firewall vengono inviati al vostro account Sophos Central nel cloud, da dove potete monitorare l'attività della rete con la massima chiarezza e da una vista unificata, senza dover accedere individualmente a ogni singolo dispositivo. È possibile compilare report per l'intero ambiente, per un gruppo specifico oppure per un firewall in particolare, tutto con estrema praticità.

### Report predefiniti e personalizzati

I report predefiniti sono un ottimo punto di partenza per strutturare la narrativa che desiderate: basta modificare i campi dati, le opzioni di visualizzazione e i filtri a seconda delle esigenze. I report possono essere personalizzati per creare centinaia di varianti e per visualizzare i dati e le tendenze del caso di utilizzo specifico da analizzare. È quindi possibile esportare i dati o pianificare report da inviare regolarmente alle parti interessate.

### Dati di intelligence sulla rete per mezzo delle opzioni di analisi

È possibile ottenere dati di intelligence sulla rete con l'analisi approfondita dei dati di syslog del firewall, per una raffigurazione visiva dettagliata e presentata in maniera intuitiva. I dati possono quindi essere analizzati per individuare tendenze che potrebbero identificare eventuali lacune nella sicurezza, attività sospette degli utenti o altri eventi che richiedono modifiche delle policy.

### Backup e gestione dei log

Sophos Central Firewall Reporting registra i dati raccolti dagli Sophos Firewall in un log con opzioni di indicizzazione intelligente e di ricerca semplice, per recuperare rapidamente informazioni e dati di analisi approfondita,

nonché per soddisfare i requisiti degli audit. I filtri integrati consentono di utilizzare un report come punto di partenza per indagare direttamente sui dati di log, al fine di osservare in maniera più dettagliata le dinamiche che si nascondono dietro le informazioni fornite dalla vista dei report.

### Un valido aiuto per il rispetto della conformità

La sincronizzazione delle policy di gruppo dei firewall, la coda delle attività e i report dettagliati aiutano a rispettare i requisiti di conformità alle normative e agli standard interni. Nell'eventualità di un audit di conformità, è possibile compilare report sugli eventi della rete per qualsiasi periodo di tempo.

### Backup centralizzati e aggiornamenti del firmware

Sophos Central può essere utilizzata per archiviare i backup della configurazione nel cloud, per garantire un accesso pratico e immediato in caso di necessità. Vengono conservati gli ultimi cinque file di backup, oltre a quello contrassegnato come "preferito". Sophos Central semplifica anche la pianificazione degli aggiornamenti del firmware, per aiutarvi a ottimizzare la rete con le funzionalità più recenti, i massimi livelli di performance e le giuste patch di sicurezza. I processi vengono gestiti senza causare alcuna interruzione dei servizi.

### Abilitazione di Managed Threat Response

Con Sophos Central Reporting, i vostri Sophos Firewall si connettono al servizio Sophos Managed Threat Response (MTR), operativo 24/7, per condividere dati di telemetria sulle minacce della rete. Il connettore di Sophos Firewall invia agli analisti del team MTR dati relativi agli eventi di ATP e IPS, per potenziare le attività di threat hunting e indagine all'interno della vostra rete.

## Informazioni sull'Acquisto

Sophos Central Management e Central Firewall Reporting sono funzionalità incluse gratuitamente in Sophos Firewall v18 e versioni più recenti del firmware. Per ulteriori funzionalità di reportistica, per una maggiore capacità di archiviazione in Central Firewall Reporting e per estendere il periodo di conservazione dei dati, è possibile acquistare una licenza CFR Advanced. Il bundle Xstream Protection per Sophos Firewall include CFR Advanced con 30 giorni di archiviazione senza alcun costo aggiuntivo. I dati di log vengono archiviati secondo il metodo First In, First Out (FIFO). Consultare la tabella sottostante per maggiori informazioni.

FUNZIONALITÀ	CFR	CFR ADVANCED
<b>Conservazione dei dati</b>	Capacità di archiviazione limitata, fino a sette giorni di conservazione dei dati	Capacità di archiviazione scalabile, fino a 365 giorni di conservazione dei dati
<b>Ricerca nel syslog e visualizzazione</b>	Sì	Sì
<b>Archiviazione dei dati di Syslog in Sophos Central</b>	Sì	Sì
<b>Reportistica on-demand in Sophos Central</b>	Sì	Sì
<b>Report per più firewall</b>	No	Sì
<b>Salvataggio, esportazione e pianificazione dei report</b>	No	Sì
<b>Connettore XDR/MTR</b>	No	Sì
<b>Prezzi e Licenze</b>	Nessun costo aggiuntivo, utilizzo perpetuo	L'acquisto include archiviazione aggiuntiva dei dati per firewall

## Elenco delle funzionalità e specifiche tecniche

### Firewall supportati

- Sophos Firewall con firmware v18 o successivo, incluse le versioni hardware, software, virtuali e cloud
- Gli aggiornamenti pianificati del firmware richiedono SFOS v18 MR3 o versione successiva

### Gestione del firewall

- Organizzazione dei firewall in gruppi per facilitare la sincronizzazione delle policy e delle impostazioni di gruppo
- Supporto della High-Availability (HA)
- Gestione dei file di backup
- Aggiornamenti del firmware da Sophos Central
- Pianificazione degli aggiornamenti del firmware per qualsiasi giorno/ora
- Distribuzione zero-touch con un'unità flash USB
- La coda delle attività rintraccia tutte le attività di sincronizzazione dei gruppi, per abilitare il monitoraggio e il controllo delle modifiche

### Vista log e Ricerca

- Gestione della ricerca e del recupero dei log da quelli archiviati
- Console di gestione basata sul web
- Dashboard di reportistica per una visualizzazione immediata e completa dello stato di integrità

- Report accessibili da qualsiasi luogo, tramite un browser web standard

### Reportistica del firewall

- Moduli integrati per una reportistica completa, con strumenti di personalizzazione
- Report per firewall singoli, firewall multipli, gruppi di firewall o tutti i firewall (solo con CFR Advanced)
- Salvataggio, esportazione o pianificazione dei report (solo con CFR Advanced)
- Report standard: utilizzo della larghezza di banda, utilizzo delle applicazioni, utilizzo del web, firewall, ATP, attività relative alla posizione geografica, IPS, eventi di Sandstorm e altro ancora
- Report multi-formato: tabulari, grafici
- Report personalizzati e speciali, con opzioni di ricerca granulari
- Connettore XDR/MTR per l'integrazione di Sophos Firewall con Sophos XDR e il servizio Managed Threat Response (solo per CFR Advanced)

**Effettuate subito una prova gratuita**

Registratevi per ricevere una prova gratuita di 30 giorni su: [sophos.it/firewall](https://sophos.it/firewall)

Vendite per Italia:  
Tel: [+39] 02 94 75 98 00  
E-mail: [sales@sophos.it](mailto:sales@sophos.it)

© Copyright 2021. Sophos Ltd. Tutti i diritti riservati.  
Registrazione in Inghilterra e Galles con N° 2096520, The Pentagon, Abingdon Science Park, Abingdon, OX14 3YP, Regno Unito  
Sophos è un marchio registrato da Sophos Ltd. Tutti gli altri nomi di società e prodotti qui menzionati sono marchi o marchi registrati dei rispettivi titolari.

21-04-03 IT (PS)

**SOPHOS**